



ด่วนที่สุด

บันทึกข้อความ

ส่วนราชการ... สำนักจัดการทรัพยากรป่าไม้ที่ ๑๓ (สงขลา) ส่วนอำนวยการ โทร. ๐ ๗๔๒๐ ๕๙๙๐

ที่ ทส ๑๖๒๖.๑๔/ ๑๕๓๕ วันที่ ๒๗ มิถุนายน ๒๕๖๔

เรื่อง... ขอส่งสำเนาหนังสือ จำนวน ๒ ฉบับ

- เรียน
- ผู้อำนวยการส่วนอำนวยการ
 - ผู้อำนวยการส่วนจัดการที่ดินป่าไม้
 - ผู้อำนวยการส่วนจัดการป่าชุมชน
 - ผู้อำนวยการส่วนป้องกันรักษาป่าและควบคุมไฟป่า
 - ผู้อำนวยการส่วนส่งเสริมการปลูกป่า
 - ผู้อำนวยการศูนย์ป่าไม้สงขลา
 - ผู้อำนวยการศูนย์ป่าไม้สตูล
 - ผู้อำนวยการศูนย์ป่าไม้ปัตตานี

สำนักจัดการทรัพยากรป่าไม้ที่ ๑๓ (สงขลา) ขอส่งสำเนาหนังสือ จำนวน ๒ ฉบับ ดังนี้

๑. สำเนาหนังสือกรมป่าไม้ ด่วนที่สุด ที่ ทส ๑๖๐๖.๒๔/๑๐๓๒๙ ลงวันที่ ๑๘ มิถุนายน ๒๕๖๔ เรื่อง ขอให้เร่งรัดการลงนามในสัญญารายการงบรายจ่ายลงทุน ประจำปีงบประมาณ พ.ศ. ๒๕๖๔

๒. สำเนาหนังสือกรมป่าไม้ ด่วนที่สุด ที่ ทส ๑๖๐๖.๒๔/๑๐๔๒๖ ลงวันที่ ๒๒ มิถุนายน ๒๕๖๔ เรื่อง สรุปผลการเบิกจ่ายงบประมาณรายจ่ายประจำปีงบประมาณ พ.ศ. ๒๕๖๔

จึงเรียนมาเพื่อทราบและพิจารณาดำเนินการในส่วนที่เกี่ยวข้อง ทั้งนี้สามารถทวนโหลดเอกสารที่เกี่ยวข้องได้ทางเว็บไซต์สำนักฯ <http://www.forest.go.th/songkhla๑๓> หัวข้อหนังสือเวียน

(นายพงศ์พัทธ์ ศรียา)

ผู้อำนวยการสำนักจัดการทรัพยากรป่าไม้ที่ ๑๓ (สงขลา)



ด่วนที่สุด บันทึกข้อความ

สำนักจัดการทรัพยากรป่าไม้ที่ 13 (สงขลา)
 เลขที่รับ..... ๒๐/๖๓
 วันที่..... ๒๓ มิ.ย. ๒๕๖๔
 เวลา..... ๑๕.๓๖ น.

ส่วนราชการ กรมป่าไม้ สำนักแผนงานและสารสนเทศ โทร. ๐๒๖๑ ๔๒๕๒
 ที่ ทส ๑๖๐๖.๒๔/ ๑๐๓๒๕ วันที่ ๒๓ มิถุนายน ๒๕๖๔
 เรื่อง ขอให้เร่งรัดการลงนามในสัญญารายการงบรายจ่ายลงทุน ประจำปีงบประมาณ พ.ศ. ๒๕๖๔

- เรียน รองอธิบดีกรมป่าไม้ทุกท่าน
 ผู้ตรวจราชการกรมป่าไม้ทุกท่าน
 ผู้อำนวยการสำนักทุกสำนัก
 ผู้อำนวยการกองการอนุญาต
 ผู้อำนวยการสำนักจัดการทรัพยากรป่าไม้ที่ ๑-๑๓
 ผู้อำนวยการสำนักจัดการทรัพยากรป่าไม้สาขาทุกสาขา
 ผู้อำนวยการศูนย์เทคโนโลยีสารสนเทศและการสื่อสาร
 ผู้อำนวยการกลุ่มนิติการ
 ผู้อำนวยการกลุ่มพัฒนาระบบบริหาร
 ผู้อำนวยการกลุ่มตรวจสอบภายใน
 ผู้อำนวยการกลุ่มงานคุ้มครองจริยธรรมกรมป่าไม้

ส่วนอำนวยการ
 เลขที่รับ..... ๑๓๓๖
 วันที่..... ๒๔ มิ.ย. ๒๕๖๔
 เวลา..... ๑๐.๕๓

ฝ่ายแผนงาน ติดตามและประเมินผล
 วันที่..... ๒๓ มิ.ย. ๒๕๖๔
 วันที่..... ๒๕ มิ.ย. ๒๕๖๔
 เวลา..... ๑๑.๓๖

กรมป่าไม้ขอส่งสำเนาหนังสือสำนักงานปลัดกระทรวงทรัพยากรธรรมชาติและสิ่งแวดล้อม
 ด่วนที่สุด ที่ ทส ๐๒๐๗.๔/ว ๑๖๐๘ ลงวันที่ ๒๔ พฤษภาคม ๒๕๖๔ เรื่อง ขอให้เร่งรัดการลงนามในสัญญา
 รายการงบรายจ่ายลงทุน ประจำปีงบประมาณ พ.ศ. ๒๕๖๔ เป็นไปตามที่ขอทราบมาเร่งรัดการลงนามในสัญญาและ
 เร่งรัดการเบิกจ่ายงบประมาณให้เป็นไปตามมาตรการเร่งรัดติดตามการใช้เงินงบประมาณ ประจำปี
 งบประมาณ พ.ศ. ๒๕๖๔ โดยเคร่งครัดต่อไป

ส่วนอำนวยการ
 ส่วนจัดการที่ดินป่าไม้
 ส่วนจัดการป่าชุมชน
 ส่วนป้องกันรักษาป่าและควบคุมไฟป่า
 ส่วนส่งเสริมการปลูกป่า
 ศูนย์ป่าไม้สงขลา
 ศูนย์ป่าไม้สตูล

ฝ่ายบริหารทั่วไป
 ฝ่ายการเงินและบัญชี
 ฝ่ายพัสดุ
 ฝ่ายแผนงาน ติดตามและประเมินผล

(นายสมศักดิ์ อรรถโกศล)
 รองอธิบดีกรมป่าไม้ ผู้อำนวยการสำนักอำนวยการ
 อธิบดีกรมป่าไม้

ดำเนินการ

(นายไพโรจน์ นัครา)

นักวิชาการป่าไม้ชำนาญการพิเศษ รักษาราชการแทน
 ผู้อำนวยการสำนักจัดการทรัพยากรป่าไม้ที่ ๑๓ (สงขลา)

(นายนเรศน์ อูสมมา)

นักจัดการงานทั่วไปปฏิบัติการ ทำหน้าที่
 หัวหน้าฝ่ายแผนงาน ติดตามและประเมินผล

เงิน ๖๔๖
 ๒๕/๖/๖๔
 ๒๔/๖/๖๔



ด่วนที่สุด บันทึกข้อความ

สำนักงบประมาณและส.ปร.

เลขที่ 186A3
พ.ศ. 2564
13.05

ส่วนราชการ สำนักงานปลัดกระทรวงทรัพยากรธรรมชาติและสิ่งแวดล้อม กยผ. โทร. ๒๕๖๒

ที่ ทส ๐๒๐๗.๔/ว ๑๒๐๗ วันที่ ๒๑ มีนาคม ๒๕๖๔

เรื่อง ขอให้เร่งรัดการลงนามในสัญญารายการงบรายจ่ายลงทุน ประจำปี ๒๕๖๔ ความ พ.ศ. ๒๕๖๔

เรียน อธิบดีกรมอุทยาน ปง.

เลขาธิการสำนักงานนโยบายและแผนทรัพยากรธรรมชาติและสิ่งแวดล้อม

ผู้อำนวยการองค์การรัฐวิสาหกิจในสังกัดกระทรวงทรัพยากรธรรมชาติและสิ่งแวดล้อม

ผู้อำนวยการสำนักงานพัฒนาเศรษฐกิจจากฐานชีวภาพ

ผู้อำนวยการองค์การบริหารจัดการก๊าซเรือนกระจก

๒๒
สรุปประมาณ
๒๐๖๒
พ.ศ. ๒๕๖๔
๐๕.๕๕

ตามที่หน่วยงานได้รับการจัดสรรงบรายจ่ายลงทุน ประจำปีงบประมาณ ๒๕๖๔ และดำเนินการใช้จ่ายงบประมาณของสำนักงบประมาณกำหนดให้งบประมาณรายจ่ายลงทุนดังกล่าว ภายในไตรมาสที่ ๑ และไตรมาสที่ ๒ นั้น

เนื่องจากขณะนี้ในช่วงไตรมาสที่ ๓ พบว่า ยังมีหน่วยงานที่ผู้กักเงินรายจ่ายลงทุนที่ได้รับการจัดสรร จึงขอให้เร่งรัดผู้กักเงินสัญญาให้แล้วเสร็จภายในไตรมาสที่ ๓ และดำเนินการใช้จ่ายเงินในส่วนที่เหลือไปใช้ในการดำเนินงานโครงการต่าง ๆ ที่เป็นลักษณะบูรณาการของหน่วยงานที่เกี่ยวข้องต่ำกว่าเป้าหมายการเบิกจ่ายที่คณะรัฐมนตรีให้ความเห็นชอบไว้ เพื่อให้การใช้จ่ายให้เป็นไปตามเป้าหมายด้วย

จึงเรียนมาเพื่อพิจารณาดำเนินการ

ส่ง สผส.

(นายยรรยง กามการ)
ผู้อำนวยการสำนักบริหารกลาง
๒๕ พ.ค. ๒๕๖๔

(นายอรรถสิทธิ์ นันท)
รองปลัดกระทรวงทรัพยากรธรรมชาติและสิ่งแวดล้อม
ปฏิบัติราชการแทนปลัดกระทรวงทรัพยากรธรรมชาติและสิ่งแวดล้อม
สำนักงานปลัดกระทรวงทรัพยากรธรรมชาติและสิ่งแวดล้อม
วังเวียง
๒๕ พ.ค. ๒๕๖๔

นางสาวปวีณาพร
-๓๐๑๕
หรือ
(นางสาวปวีณาพร ๒๕๖๔)

ปลัดกระทรวงทรัพยากรธรรมชาติและสิ่งแวดล้อม
รักษาการในตำแหน่งผู้อำนวยการส่วนแผนงบประมาณ

๓๑/๓
๖/๑



ด่วนที่สุด

บันทึกข้อความ

สำนักจัดการทรัพยากรป่าไม้ที่ 13 (สงขลา)
 เลขที่รับ..... ๖๐๕๘
 วันที่..... ๒๓ มิ.ย. ๒๕๖๔
 เวลา..... ๑๕.๕๒ น.

ส่วนราชการ กรมป่าไม้ สำนักแผนงานและสารสนเทศ โทร. ๐ ๒๕๖๑ ๔๒๙๒ - ๓ ต่อ ๕๐๓๔

ที่ ทส ๑๖๐๖.๒๔/ ๑๐๕๒๖

วันที่ ๒๒ มิถุนายน ๒๕๖๔

เรื่อง สรุปผลการเบิกจ่ายงบประมาณรายจ่ายประจำปีงบประมาณ พ.ศ. ๒๕๖๔

ส่วนอำนวยการ
 เลขที่รับ..... ๑๗/๖๗
 วันที่..... ๒๕ มิ.ย. ๒๕๖๔
 เวลา..... ๑๐.๕๓

- เรียน รองอธิบดีกรมป่าไม้ทุกท่าน
 ผู้ตรวจราชการกรมป่าไม้ทุกท่าน
 ผู้อำนวยการสำนักทุกสำนัก
 ผู้อำนวยการกองการอนุญาต
 ผู้อำนวยการสำนักจัดการทรัพยากรป่าไม้ที่ ๑-๑๓
 ผู้อำนวยการสำนักจัดการทรัพยากรป่าไม้สาขาทุกสาขา
 ผู้อำนวยการศูนย์เทคโนโลยีสารสนเทศและการสื่อสาร
 ผู้อำนวยการกลุ่มนิติการ
 ผู้อำนวยการกลุ่มพัฒนาระบบบริหาร
 ผู้อำนวยการกลุ่มตรวจสอบภายใน
 ผู้อำนวยการกลุ่มงานคุ้มครองจริยธรรมกรมป่าไม้

ฝ่ายแผนงาน ติดตามและประเมินผล
 รับผิดชอบ..... ๒๕๓
 วันที่..... ๒๕ มิ.ย. ๒๕๖๔
 เวลา..... ๑๑.๓๗

กรมป่าไม้ขอส่งสำเนาหนังสือกองยุทธศาสตร์และแผนงาน ด่วนที่สุด ที่ ทส ๐๒๐๗.๔/ว ๑๐๕๐ ลงวันที่ ๒๕ พฤษภาคม ๒๕๖๔ เรื่อง สรุปผลการเบิกจ่ายงบประมาณรายจ่ายประจำปีงบประมาณ พ.ศ. ๒๕๖๔ เรียนมาเพื่อทราบและเร่งรัดการเบิกจ่ายงบประมาณให้เป็นไปตามเป้าหมายต่อไป สำหรับหน่วยงานที่รับผิดชอบกิจกรรมให้ดำเนินการเร่งรัดการเบิกจ่ายเงินงบประมาณให้เป็นไปตามเป้าหมายต่อไป ทั้งนี้ สามารถดาวน์โหลดเอกสารที่เกี่ยวข้องได้ทาง Qr Code ที่ปรากฏตามท้ายหนังสือที่แนบมาพร้อมนี้

ส่วนอำนวยการ
 ส่วนจัดการที่ดินป่าไม้
 ส่วนจัดการป่าชุมชน
 ส่วนป้องกันรักษาป่าและควบคุมไฟป่า
 ฝ่ายส่งเสริมการปลูกป่า
 ศูนย์วิจัยป่าไม้สงขลา
 ศูนย์ป่าไม้สตูล
 ศูนย์ป่าไม้ปัตตานี

ฝ่ายบริหารทั่วไป
 ฝ่ายการเงินและบัญชี
 ฝ่ายพัสดุ
 ฝ่ายแผนงาน ติดตามและประเมินผล

(นายไพโรจน์ นัครา)

นักวิชาการป่าไม้ชำนาญการพิเศษ รักษาราชการแทน
 ผู้อำนวยการสำนักจัดการทรัพยากรป่าไม้ที่ ๑๓ (สงขลา)

(นายสมศักดิ์ สรรพโกศลกุล)
 รองอธิบดี ปฏิบัติราชการแทน
 อธิบดีกรมป่าไม้ : ผู้อำนวยการป่าไม้ชำนาญการ
 ส่วนอำนวยการ

๒๑/๖/๖๔

(นายกิตติศักดิ์ เต็มตระกูล)
 นักจัดการงานทั่วไปปฏิบัติการ ทำหน้าที่
 หัวหน้าฝ่ายแผนงาน ติดตามและประเมินผล



ด่วนที่สุด บันทึกข้อความ

ห้องรองอธิบดีกรมป่าไม้ (นายสมศักดิ์)
เลขรับ..... ๑๐๕๑
วันที่รับ..... ๒๕ มิ.ย. ๒๕๖๔
เวลา..... ๑๕.๕๕

ส่วนราชการ สำนักแผนงานและสารสนเทศ ส่วนแผนงานและงบประมาณ โทร. ๕๐๓๙

ที่ ทส ๑๖๐๖.๒๔/ ๗๑๐๔

วันที่ ๒๖ มิถุนายน ๒๕๖๔

เรื่อง สรุปผลการเบิกจ่ายงบประมาณรายจ่ายประจำปีงบประมาณ พ.ศ. ๒๕๖๔

เรียน อธิบดีกรมป่าไม้

๑. เรื่องเดิม

รองปลัดกระทรวงทรัพยากรธรรมชาติและสิ่งแวดล้อม (นายพงศ์บุณย์ ปองทอง) ได้โปรดสั่งการ ลงวันที่ ๒๘ พฤษภาคม ๒๕๖๔ ความว่า “เรียน ออส./อปม./อทช./อทธ. โปรดพิจารณา (สำเนา กยผ. ติดตาม)” ท้ายหนังสือกองยุทธศาสตร์และแผนงาน ด่วนที่สุด ที่ ทส ๐๒๐๗.๔/ว ๑๐๕๐ ลงวันที่ ๒๕ พฤษภาคม ๒๕๖๔ เรื่อง สรุปผลการเบิกจ่ายงบประมาณรายจ่ายประจำปีงบประมาณ พ.ศ. ๒๕๖๔ เพื่อให้หน่วยงานใช้เป็นข้อมูล สำหรับเร่งรัดการเบิกจ่ายงบประมาณรายจ่ายประจำปีงบประมาณ พ.ศ. ๒๕๖๔

๒. ข้อเท็จจริง

สำนักแผนงานและสารสนเทศตรวจสอบและพิจารณาแล้วขอเรียนดังนี้

๒.๑ ผลการเบิกจ่ายภาพรวม

ผลการเบิกจ่ายงบประมาณของ ทส. ประจำปีงบประมาณ พ.ศ. ๒๕๖๔ จากเว็บไซต์ กรมบัญชีกลาง ณ วันที่ ๒๑ พฤษภาคม ๒๕๖๔ งบประมาณที่ได้รับการจัดสรร ๓๐,๕๔๑.๓๕๒๖ ล้านบาท เบิกจ่ายได้ ๑๕,๗๒๓.๑๗๑๐ ล้านบาท คิดเป็นร้อยละ ๕๑ (เอกสาร ๑)

๒.๒ ผลการเบิกจ่ายเปรียบเทียบกับเป้าหมายการเบิกจ่ายตามที่ตั้งงบประมาณกำหนด

กระทรวงทรัพยากรธรรมชาติและสิ่งแวดล้อม (ทส.) เบิกจ่ายได้ คิดเป็นร้อยละ ๕๑ (จากเป้าหมายการเบิกจ่าย ร้อยละ ๗๗) รายละเอียดดังนี้

๒.๒.๑ งบประมาณภาพรวมของ ทส. ทั้งสิ้น ๓๐,๕๔๑.๓๕๒๖ ล้านบาท เบิกจ่ายในภาพรวม จำนวน ๑๕,๗๒๓.๑๗๑๐ ล้านบาท คิดเป็นร้อยละ ๕๑

- งบประมาณรายจ่ายประจำ จำนวน ๑๘,๑๓๗.๐๖๙๘ ล้านบาท เบิกจ่าย ๑๑,๑๒๙.๒๐๒๔ ล้านบาท คิดเป็นร้อยละ ๖๑

- งบประมาณรายจ่ายลงทุน จำนวน ๑๒,๔๐๔.๒๘๒๘ ล้านบาท เบิกจ่าย ๔,๕๙๓.๙๖๘๗ ล้านบาท คิดเป็นร้อยละ ๓๗

๒.๓ เปรียบเทียบผลการเบิกจ่าย ณ ไตรมาสที่ ๓ ของปีงบประมาณ พ.ศ. ๒๕๖๓ และ ปีงบประมาณ พ.ศ. ๒๕๖๔ (เอกสาร ๒)

๒.๔ ผลการเบิกจ่ายงบประมาณ ปี ๒๕๖๔ ภาพรวม รายจ่ายประจำและรายจ่ายลงทุน ของส่วนราชการ/รัฐวิสาหกิจ/องค์การมหาชน ข้อมูล ณ วันที่ ๒๑ พฤษภาคม พ.ศ. ๒๕๖๔ โดยเรียงลำดับ ผลการเบิกจ่ายจากมากไปน้อย กรมป่าไม้มีผลเบิกจ่ายดังนี้

- งบประมาณภาพรวมทั้งสิ้น ๕,๑๗๗.๓๖ ล้านบาท เบิกจ่ายในภาพรวม จำนวน ๒,๗๗๒.๙๔ ล้านบาท คิดเป็นร้อยละ ๕๔

- งบประมาณรายจ่ายประจำ จำนวน ๓,๔๕๔.๖๐ ล้านบาท เบิกจ่าย ๒,๐๗๙.๒๐ ล้านบาท คิดเป็นร้อยละ ๖๐

งบประมาณรายจ่าย...

- งบประมาณรายจ่ายลงทุน จำนวน ๑,๗๒๒.๗๕ ล้านบาท เบิกจ่าย ๖๙๓.๗๔๐ ล้านบาท คิดเป็นร้อยละ ๔๐

๒.๕ ผลการเบิกจ่ายเงินงบประมาณประจำปี ๒๕๖๔ จากข้อมูลกรมบัญชีกลาง ตั้งแต่ต้นปีงบประมาณ จนถึงวันที่ ๒๑ พฤษภาคม ๒๕๖๔ จำแนกตามกระทรวง (ไม่รวมรัฐวิสาหกิจ) เรียงลำดับผลการเบิกจ่ายจากน้อยไปมาก (เอกสาร ๓)

๓. คำสั่งที่เกี่ยวข้อง

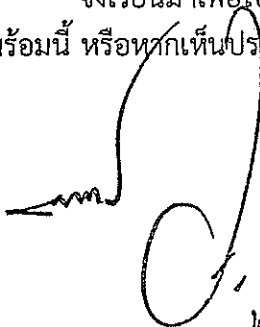
คำสั่งกรมป่าไม้ ที่ ๘๘๕/๒๕๖๔ ลงวันที่ ๒๓ กุมภาพันธ์ พ.ศ. ๒๕๖๔ เรื่อง มอบอำนาจให้รองอธิบดีกรมป่าไม้สั่งและปฏิบัติราชการแทนอธิบดีกรมป่าไม้ มอบอำนาจให้รองอธิบดีกรมป่าไม้ปฏิบัติราชการแทนในการสั่งการอนุญาต การอนุมัติ การปฏิบัติราชการ หรือการดำเนินการอื่นใดที่อธิบดีกรมป่าไม้จะพึงปฏิบัติหรือดำเนินการตามกฎหมาย กฎ ระเบียบ ประกาศ หรือคำสั่งใด หรือมติคณะรัฐมนตรีในเรื่องใด ถ้ากฎหมาย กฎ ระเบียบ ประกาศ หรือคำสั่งนั้น หรือมติคณะรัฐมนตรีในเรื่องนั้น มิได้กำหนดเรื่องกรมมอบอำนาจไว้เป็นอย่างอื่น หรือมิได้ห้ามเรื่องกรมมอบอำนาจไว้ ...

๒. ให้รองอธิบดีกรมป่าไม้ (นายสมศักดิ์ สรรพโกศลกุล) เลขที่ตำแหน่ง ๘๕ สั่งและปฏิบัติราชการแทนอธิบดีกรมป่าไม้ในงานซึ่งเป็นหน้าที่ความรับผิดชอบของสำนักแผนงานและสารสนเทศ (ยกเว้นงานด้านแผนงานและงบประมาณ) ... (เอกสาร ๔)

๔. ข้อเสนอเพื่อพิจารณา

สำนักแผนงานและสารสนเทศพิจารณาแล้ว จึงเห็นควรแจ้งเวียนสรุปผลการเบิกจ่ายงบประมาณรายจ่ายประจำปีงบประมาณ พ.ศ. ๒๕๖๔ ตามหนังสือในข้อ ๑ ข้างต้น ให้หน่วยงานในสังกัดกรมป่าไม้เพื่อโปรดทราบและเร่งรัดการเบิกจ่ายเงินงบประมาณให้เป็นไปตามเป้าหมายต่อไป

จึงเรียนมาเพื่อโปรดทราบและพิจารณา หากเป็นการชอบแล้วขอได้โปรดลงนามในร่างหนังสือที่แนบมาพร้อมนี้ หรือหากเห็นประการใดขอได้โปรดสั่งการ



๒๒ มิ.ย. ๒๕๖๔
(นายสมศักดิ์ สรรพโกศลกุล)
รองอธิบดี ปฏิบัติราชการแทน
อธิบดีกรมป่าไม้



(นางวรวรรณ ณะกิจรุ่งเรือง)

ผู้อำนวยการสำนักแผนงานและสารสนเทศ

กรมป่าไม้
19096
ต. ๑. ๓. ก. ๒๕๕
12544



ด่วนที่สุด

บันทึกข้อความ

รอง ปกท.ทส. (ด้านทรัพยากรธรรมชาติ)
เลขรับ 2795
วันที่ ๒๕ พ.ค. ๒๕๖๔
เวลา ๙.29 น.

ส่วนราชการ กองยุทธศาสตร์และแผนงาน ส่วนงบประมาณ โทร. ๐ ๒๒๖๔ ๖๑๒๓ โทรสาร. ๐ ๒๒๗๘ ๘๖๕๓

ที่ ทส ๐๒๐๗.๔/ว ๑๐๕๐

วันที่ ๒๕ พฤษภาคม ๒๕๖๔

สำนักแผนงานและสารสนเทศ

เรื่อง สรุปผลการเบิกจ่ายงบประมาณรายจ่ายประจำปีงบประมาณ พ.ศ. ๒๕๖๔

เลขที่ ๒๐๒๕

วันที่ ๐1 มิ.ย. 2564

เรียน รองปลัดกระทรวงทรัพยากรธรรมชาติและสิ่งแวดล้อมทุกท่าน (พบพงศ์บุณย์ ปองทอง)

หัวหน้าผู้ตรวจราชการกระทรวงทรัพยากรธรรมชาติและสิ่งแวดล้อม

ส่วนแผนงานและงบประมาณ

ผู้ตรวจราชการกระทรวงทรัพยากรธรรมชาติและสิ่งแวดล้อมทุกท่าน

เลขที่ ๒๒๒๒

หัวหน้าสำนักงานรัฐมนตรี

วันที่ ๑ มิ.ย. ๒๕๖๔

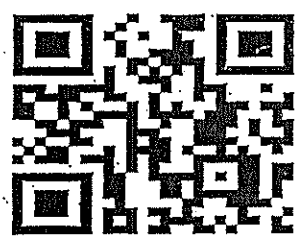
ผู้อำนวยการกลุ่มตรวจสอบภายใน

๑๕.๑๗

ตามที่คณะรัฐมนตรีได้เห็นชอบเมื่อวันที่ ๑๐ พฤศจิกายน ๒๕๖๓ กำหนดเป้าหมายการใช้จ่ายงบประมาณรายจ่ายประจำปีงบประมาณ พ.ศ. ๒๕๖๔ ตามหนังสือสำนักเลขาธิการคณะรัฐมนตรี ด่วนที่สุด ที่ นร ๐๕๐๕/ว ๕๓๔ ลงวันที่ ๑๒ พฤศจิกายน ๒๕๖๓ เรื่อง มาตรการการคลังด้านการใช้จ่ายภาครัฐ นั้น

ทั้งนี้ กองยุทธศาสตร์และแผนงาน ได้จัดทำรายงานสรุปผลการเบิกจ่ายงบประมาณรายจ่ายประจำปีงบประมาณ พ.ศ. ๒๕๖๔ รายสัปดาห์ ข้อมูล ณ วันที่ ๒๑ พฤษภาคม ๒๕๖๔ รายละเอียดปรากฏตาม QR Code ท้ายหนังสือ มาเพื่อทราบและใช้เป็นข้อมูลเพื่อเร่งรัดการเบิกจ่ายงบประมาณรายจ่ายประจำปีงบประมาณ พ.ศ. ๒๕๖๔ ของหน่วยงานในสังกัดกระทรวงทรัพยากรธรรมชาติและสิ่งแวดล้อมต่อไป

จึงเรียนมาเพื่อโปรดทราบ



<https://qr.go.page.link/b2dVt>

(นางสาวนิตา แยมสรवल)
ผู้อำนวยการกองยุทธศาสตร์และแผนงาน

วิรัตน์ ๐๐๕. ๐๖๖. ๐๗๖.

๐๗๖.

ส่วนแผนงานและงบประมาณ

(นางช่อทิพย์ อานันท์รัตนกุล)
นักวิชาการป่าไม้ชำนาญการพิเศษ

วิรัตน์/ม

(วิรัตน์/ม. ๐๗๖/๗๖)

รักษาการแทนผู้อำนวยการสำนักแผนงานและสารสนเทศ
๑ มิ.ย. 2564

(นายพงศ์บุณย์ ปองทอง)

รองปลัดกระทรวงทรัพยากรธรรมชาติและสิ่งแวดล้อม
๒๕ มิ.ย. ๒๕๖๔

(นายยรรยง กางการ)
ผู้อำนวยการสำนักบริหารกลาง
๓๑ พ.ค. ๒๕๖๔

สรุปผลการเบิกจ่ายงบประมาณรายจ่ายประจำปีงบประมาณ พ.ศ. 2564

1. ผลการเบิกจ่ายภาพรวม

ผลการเบิกจ่ายงบประมาณของ ทส. ประจำปีงบประมาณ พ.ศ. 2564 จากเว็บไซต์กรมบัญชีกลาง ณ วันที่ 21 พฤษภาคม พ.ศ. 2564 งบประมาณที่ได้รับจัดสรร 30,541.3526 ลบ. เบิกจ่ายได้ 15,723.1710 ลบ. คิดเป็นร้อยละ 51 (รายละเอียดตามเอกสาร 1)

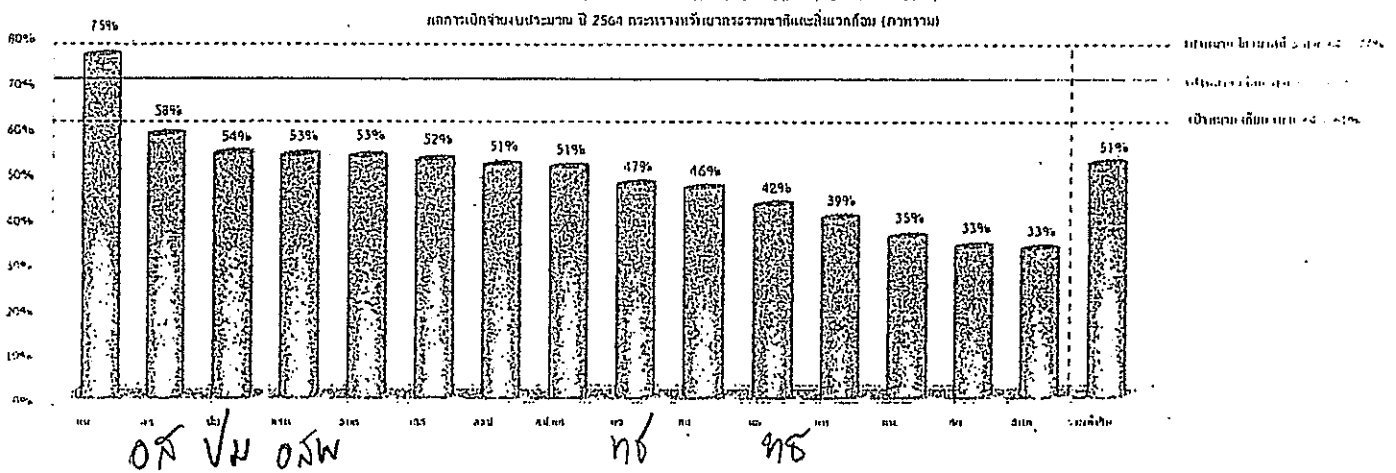
2. ผลการเบิกจ่ายเปรียบเทียบกับเป้าหมายการเบิกจ่ายตามที่ตั้งสำนักงานงบประมาณกำหนด

ทส. เบิกจ่ายได้ คิดเป็นร้อยละ 51 (จากเป้าหมายการเบิกจ่าย 69%)

ภาพรวม		15,723.1710			30,541.3526		
งบประมาณ์ทั้งสิ้น	30,541.3526	งบประมาณ์ทั้งสิ้น	15,723.1710	งบประมาณ์ทั้งสิ้น	30,541.3526	งบประมาณ์ทั้งสิ้น	30,541.3526
จัดสรร	30,541.3526	จัดสรร	15,723.1710	จัดสรร	30,541.3526	จัดสรร	30,541.3526
เบิกจ่าย	15,723.1710	เบิกจ่าย	15,723.1710	เบิกจ่าย	15,723.1710	เบิกจ่าย	15,723.1710
คิดเป็นร้อยละ	51%	คิดเป็นร้อยละ	51%	คิดเป็นร้อยละ	51%	คิดเป็นร้อยละ	51%
งบประมาณ์ส่วนอื่น		15,818.1816			14,723.1810		
งบประมาณ์ส่วนอื่น	18,137.6938	งบประมาณ์ส่วนอื่น	15,818.1816	งบประมาณ์ส่วนอื่น	18,137.6938	งบประมาณ์ส่วนอื่น	18,137.6938
จัดสรร	18,137.6938	จัดสรร	15,818.1816	จัดสรร	18,137.6938	จัดสรร	18,137.6938
เบิกจ่าย	11,129.2624	เบิกจ่าย	11,129.2624	เบิกจ่าย	11,129.2624	เบิกจ่าย	11,129.2624
คิดเป็นร้อยละ	61%	คิดเป็นร้อยละ	61%	คิดเป็นร้อยละ	61%	คิดเป็นร้อยละ	61%
งบกลาง		12,404.1828			12,404.1828		
งบกลาง	12,404.2927	งบกลาง	12,404.1828	งบกลาง	12,404.2927	งบกลาง	12,404.2927
จัดสรร	12,404.2927	จัดสรร	12,404.1828	จัดสรร	12,404.2927	จัดสรร	12,404.2927
เบิกจ่าย	4,593.9087	เบิกจ่าย	4,593.9087	เบิกจ่าย	4,593.9087	เบิกจ่าย	4,593.9087
คิดเป็นร้อยละ	37%	คิดเป็นร้อยละ	37%	คิดเป็นร้อยละ	37%	คิดเป็นร้อยละ	37%

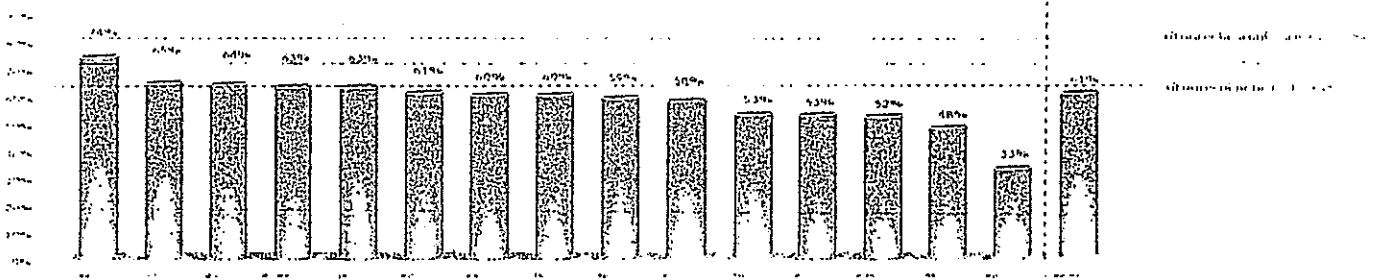
3. เปรียบเทียบผลการเบิกจ่าย ณ ไตรมาสที่ 3 ของปีงบประมาณ พ.ศ. 2563 และปีงบประมาณ พ.ศ. 2564 (รายละเอียดตามเอกสาร 2)

4. ผลการเบิกจ่ายงบประมาณ ปี 2564 ภาพรวม รายจ่ายประจำและรายจ่ายลงทุนของส่วนราชการ/รัฐวิสาหกิจ/องค์การมหาชน ข้อมูล ณ วันที่ 21 พฤษภาคม พ.ศ. 2564 โดยเรียงลำดับผลการเบิกจ่ายจากมากไปน้อย



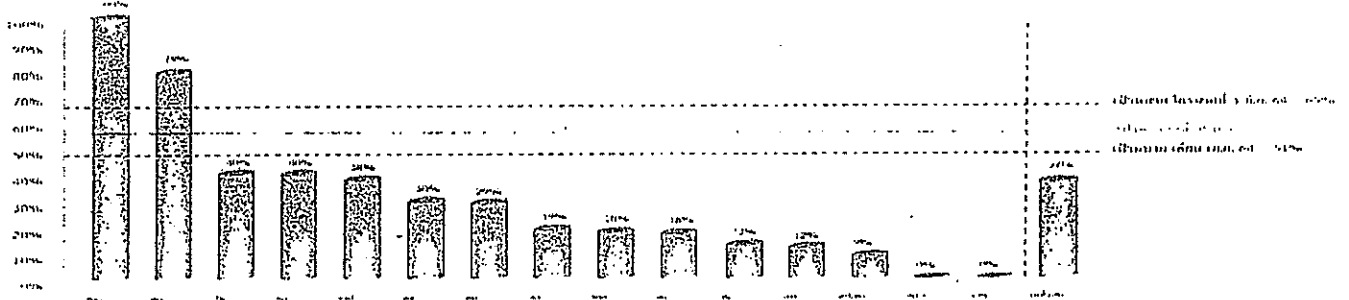
ลำดับที่	1	2	3	4	5	6	7	8	9	10	11	12	13	14	15	รวมทั้งสิ้น	
หน่วยงาน	ทบ.	อบ.	ปม.	อสร.	อนบ.	อศล.	ออป.	อป.รท.	ทช.	อส.	อร.	อภ.	อน.	อผ.	อพ.		
งบประมาณที่ได้รับจัดสรร	ล้านบาท	2,032.58	10,915.45	5,177.36	160.18	141.09	806.31	239.15	1,638.59	1,448.06	547.26	581.60	634.32	4,882.42	1,179.95	157.04	30,541.35
ผลเบิกจ่าย	ล้านบาท	1,528.88	6,308.01	2,772.94	85.17	74.68	420.48	121.98	827.90	678.46	251.42	246.09	249.99	1,716.26	389.66	51.25	15,723.17
	ร้อยละ	75%	58%	54%	53%	53%	52%	51%	51%	47%	46%	42%	39%	35%	33%	33%	51%

ผลการเบิกจ่ายเงินงบประมาณ ประจำปี 2564 (รวมเงินอุดหนุน) (รวมเงินอุดหนุน)



ลำดับที่	1	2	3	4	5	6	7	8	9	10	11	12	13	14	15		
หน่วยงาน	จส.	อป.	ทบ.	สป.ท.	อภ.	ทบ.	คท.	ปม.	ศท.	ทช.	อศท.	ทธ.	อบก.	สท.	สทท.	รวมทั้งสิ้น	
งบประมาณที่ได้รับจัดสรร	ล้านบาท	491.67	117.46	475.76	1,254.41	8,353.44	933.46	359.47	3,454.60	439.05	874.96	160.18	425.64	139.62	503.59	153.77	18,137.07
ผลเบิกจ่าย	ล้านบาท	363.35	75.85	304.48	794.17	5,279.50	569.89	21655.7%	2,079.20	25952.6%	508.41	85.17	225.54	73.21	243.09	51.25	11,129.20
	ร้อยละ	74%	65%	64%	63%	63%	61%	60%	60%	60%	59%	58%	53%	53%	52%	48%	33%

ผลการเบิกจ่ายเงินงบประมาณ ประจำปี 2564 จากข้อมูลของกรมบัญชีกลาง (รวมเงินอุดหนุน) (รวมเงินอุดหนุน)



ลำดับที่	1	2	3	4	5	6	7	8	9	10	11	12	13	14	15		
หน่วยงาน	อบก.	ทบ.	ปม.	อภ.	อป.	ทช.	ทบ.	สท.	จส.	ศท.	ทช.	คท.	สป.ท.	สทท.	อภ.	รวมทั้งสิ้น	
งบประมาณที่ได้รับจัดสรร	ล้านบาท	1.47	1,556.82	1,722.75	2,562.01	121.69	573.10	3,948.96	43.67	314.64	740.90	155.96	274.84	384.18	3.27	-	12,404.28
ผลเบิกจ่าย	ล้านบาท	1.47	1,224.40	693.740	1,028.51	46.13	170.05	1,146.37	8.33	57.13	130.13	20.6	33.43	33.72	-	-	4,593.97
	ร้อยละ	100%	79%	40%	40%	38%	30%	29%	19%	18%	18%	13%	12%	9%	0%	0%	37%

5.ผลการเบิกจ่ายเงินงบประมาณประจำปี 2564 จากข้อมูลของกรมบัญชีกลาง ตั้งแต่ต้นปีงบประมาณ จนถึงวันที่ 21 พฤษภาคม พ.ศ. 2564 จำแนกตามกระทรวง (ไม่รวมรัฐวิสาหกิจ) เรียงลำดับผลการเบิกจ่ายจากน้อยไปมาก (รายละเอียดตามเอกสาร 3)

จึงเรียนมาเพื่อโปรดทราบ



แผน/ผลการเบิกจ่ายงบประมาณปี พ.ศ.2564
ของส่วนราชการ รัฐวิสาหกิจ และองค์การมหาชน
ในสังกัดกระทรวงทรัพยากรธรรมชาติและสิ่งแวดล้อม
จากเว็บไซต์กรมบัญชีกลาง

ส่วนงบประมาณ กองยุทธศาสตร์และแผนงาน
สำนักงานปลัดกระทรวงทรัพยากรธรรมชาติและสิ่งแวดล้อม

รายงานสถานะการเบิกจ่ายงบประมาณปี 2564 ของกระทรวงทรัพยากรธรรมชาติและสิ่งแวดล้อม

ข้อมูล ณ วันที่ 21 พฤษภาคม คม 2564

ประเภทรายจ่าย	วงเงินงบประมาณ (ล้านบาท)	ผลเบิกจ่าย (ล้านบาท)	% ผลเบิกจ่าย
ส่วนราชการ	29,103.7574	14,969.6158	52
งบรายจ่ายประจำ	17,074.3718	10,480.3715	61
งบรายจ่ายลงทุน	11,963.2056	4,489.2443	38
รัฐวิสาหกิจ	1,205.6457	627.6305	52
งบรายจ่ายประจำ	769.3082	524.3761	68
งบรายจ่ายลงทุน	436.3375	103.2545	24
องค์การมหาชน	298.1295	125.9247	42
งบรายจ่ายประจำ	293.3898	124.4548	42
งบรายจ่ายลงทุน	4.7397	1.4699	0
รวมงบรายจ่ายงบประมาณปี 2564	30,541.3526	15,723.1710	51
งบรายจ่ายประจำ	18,137.0698	11,129.2024	61
งบรายจ่ายลงทุน	12,404.2829	4,593.9687	37
รวมงบประมาณทั้งสิ้น	30,541.3526	15,723.1710	51

ในสังกัดกระทรวงทรัพยากรธรรมชาติและสิ่งแวดล้อม ข้อมูล ณ วันที่ 21 พฤษภาคม 2564 (โดยเรียงลำดับจากหน่วยงานที่มีผลการเบิกจ่ายจากมากไปน้อย)

(หน่วย : ล้านบาท)

หน่วยงาน	ผลการเบิกจ่ายงบประมาณปี 2563			ผลการเบิกจ่ายงบประมาณปี 2564			หมายเหตุ
	งบประมา ปี 2563	ผลการเบิกจ่าย งบประมา ปี 2563	%	งบประมา ปี 2564	ผลการเบิกจ่าย งบประมา ปี 2564	%	
รวมส่วนราชการ	29,865.7892	16,219.7161	54%	29,037.5774	14,969.6156	52%	
1 หนบ.	2,115.1893	902.7566	43%	2,032.5807	1,528.8835	75%	
⊕ งบประจำ	476.2939	350.5743	74%	475.7569	304.4813	64%	
⊕ งบลงทุน	1,638.8954	552.1824	34%	1,556.8238	1,224.4022	79%	
2 อดส.	11,493.4959	7,554.6559	66%	10,915.4486	6,308.0102	58%	
⊕ งบประจำ	8,788.9599	6,390.6570	73%	8,353.4360	5,279.4974	63%	
⊕ งบลงทุน	2,704.5360	1,163.9989	43%	2,562.0126	1,028.5128	40%	
3 ปม.	5,375.5743	3,108.8768	58%	5,177.3573	2,772.9389	54%	
⊕ งบประจำ	3,625.2443	2,464.0796	68%	3,454.6043	2,079.1989	60%	
⊕ งบลงทุน	1,750.3300	644.7972	37%	1,722.7528	693.7400	40%	
4 สป.ทส.	1,697.9513	929.0176	55%	1,638.5896	827.8970	51%	
⊕ งบประจำ	1,299.0549	901.7309	69%	1,254.4102	794.1742	63%	
⊕ งบลงทุน	398.8965	27.2867	6.8%	384.1794	33.7228	9%	
5 ทช.	1,451.6767	807.7425	56%	1,448.0562	678.4627	47%	
⊕ งบประจำ	926.4636	606.6654	65%	874.9551	508.4088	58%	
⊕ งบลงทุน	525.2131	201.0772	38%	573.1011	170.0539	30%	
6 ตส.	666.2328	331.4298	50%	547.2615	251.4219	46%	
⊕ งบประจำ	599.8868	328.3974	55%	503.5900	243.0947	48%	
⊕ งบลงทุน	66.3460	3.0324	5%	43.6715	8.3272	19%	
7 ทธ.	636.5245	292.3331	46%	581.5959	246.0934	42%	
⊕ งบประจำ	459.3357	276.7217	60%	425.6359	225.5433	53%	
⊕ งบลงทุน	177.1888	15.6114	9%	155.9600	20.5501	13%	
8 กพ.	748.1548	265.0642	35%	634.3169	249.9860	39%	
⊕ งบประจำ	382.5015	248.3578	65%	359.4743	216.5567	60%	
⊕ งบลงทุน	365.6533	16.7064	5%	274.8426	33.4293	12%	
9 หน.	4,461.1773	1,499.5883	34%	4,882.4222	1,716.2642	35%	
⊕ งบประจำ	974.5976	649.9080	67%	933.4631	569.8900	61%	
⊕ งบลงทุน	3,486.5797	849.6803	24.4%	3,948.9591	1,146.3742	29%	
10 สผ.	1,219.8123	528.2513	43%	1,179.9487	389.6580	33%	
⊕ งบประจำ	445.9890	238.5433	53%	439.0460	259.5261	59%	
⊕ งบลงทุน	773.8233	289.7080	37%	740.9027	130.1319	17.6%	
รวมรัฐวิสาหกิจ	292.9013	172.0306	59%	1,205.6457	627.6305	52%	
1 อดส.	170.9203	170.9203	100%	160.1806	85.1722	53%	
⊕ งบประจำ	170.9203	170.9203	100%	160.1806	85.1722	53%	
⊕ งบลงทุน			0%			0%	
2 อดส.	876.8815	383.2293	44%	806.3130	420.4760	52%	
⊕ งบประจำ	507.6594	368.0290	72%	491.6703	363.3497	74%	
⊕ งบลงทุน	369.2221	15.2003	4%	314.6427	57.1263	18%	
3 อดป.	245.0995	167.8810	68%	239.1521	121.9823	51%	
⊕ งบประจำ	120.8917	86.4353	71%	117.4573	75.8541	65%	
⊕ งบลงทุน	124.2078	81.4457	66%	121.6948	46.1282	38%	
รวมองค์การมหาชน	321.2867	166.8943	52%	204.7295	25.7247	12%	
1 อดป.	152.0907	89.11076	59%	141.0907	74.6761	53%	
⊕ งบประจำ	150.5935	89.6904	60%	139.6208	73.2062	52%	
⊕ งบลงทุน	1.4972	1.4972	100%	1.4699	1.4699	0%	
2 สทท.	172.1960	65.6967	38%	157.0388	51.2486	33%	
⊕ งบประจำ	169.9220	65.2487	38%	153.7690	51.2486	33%	
⊕ งบลงทุน	2.2740	0.4480		3.2698		0%	
รวมทั้งสิ้น	31,482.9772	17,090.6310	54%	30,541.3526	15,723.1710	51%	

* หมายเหตุ : ข้อมูลเบื้องต้นจากเว็บไซต์กรมบัญชีกลาง

ผลการเบิกจ่ายเงินงบประมาณประจำปี 2564 ตั้งแต่ต้นปีงบประมาณ จนถึงวันที่ 21 พฤษภาคม 2564
 จำนวนตามกระทรวง เรียงลำดับผลการเบิกจ่ายจากน้อยไปมาก

หน่วยงาน	1. ขอบข่าย										2. ขอบข่าย									
	งบดำเนินงาน	งบอุดหนุน	งบลงทุน	งบกลาง	งบอัตรากำลัง	งบดำเนินงาน	งบอุดหนุน	งบลงทุน	งบกลาง	งบอัตรากำลัง	งบดำเนินงาน	งบอุดหนุน	งบลงทุน	งบกลาง	งบอัตรากำลัง	งบดำเนินงาน	งบอุดหนุน	งบลงทุน	งบกลาง	งบอัตรากำลัง
1. กรมการปกครอง	12,700.77	5,950.00	3,300.00	2,300.00	61%	32,300.00	17,300.00	10,000.00	1,000.00	61%	32,300.00	17,300.00	10,000.00	1,000.00	61%	32,300.00	17,300.00	10,000.00	1,000.00	61%
2. กรมการขนส่งทางบก	3,900.00	4,000.00	2,000.00	1,000.00	54%	2,550.00	2,471.39	1,041.40	868.16	34%	1,041.40	868.16	1,041.40	868.16	34%	1,041.40	868.16	1,041.40	868.16	34%
3. กรมการขนส่งทางเรือ	6,270.50	4,600.00	3,500.00	2,000.00	56%	3,476.83	2,455.65	283.02	1,116.63	33%	283.02	1,116.63	283.02	1,116.63	33%	283.02	1,116.63	283.02	1,116.63	33%
4. กรมการขนส่งทางอากาศ	4,400.00	3,500.00	2,000.00	1,000.00	53%	1,811.99	1,488.00	288.62	490.45	38%	288.62	490.45	288.62	490.45	38%	288.62	490.45	288.62	490.45	38%
5. กรมการขนส่งทางราง	1,550.00	1,176.35	800.00	400.00	59%	220.14	681.53	368.17	268.53	35%	368.17	268.53	368.17	268.53	35%	368.17	268.53	368.17	268.53	35%
6. กรมการขนส่งทางน้ำ	1,000.00	1,000.00	500.00	250.00	37%	34,000.00	50,755.31	10,300.00	16,450.34	30%	10,300.00	16,450.34	10,300.00	16,450.34	30%	10,300.00	16,450.34	10,300.00	16,450.34	30%
7. กรมการขนส่งทางบก	18,400.00	20,400.00	10,000.00	5,000.00	60%	71,000.00	73,000.00	18,500.00	32,818.76	45%	18,500.00	32,818.76	18,500.00	32,818.76	45%	18,500.00	32,818.76	18,500.00	32,818.76	45%
8. กรมการขนส่งทางเรือ	5,000.00	4,700.00	3,000.00	1,500.00	31%	880.04	388.04	376.00	304.76	34%	376.00	304.76	376.00	304.76	34%	376.00	304.76	376.00	304.76	34%
9. กรมการขนส่งทางอากาศ	17,000.00	13,000.00	8,000.00	4,000.00	62%	11,800.00	11,761.76	4,833.00	4,499.98	38%	4,833.00	4,499.98	4,833.00	4,499.98	38%	4,833.00	4,499.98	4,833.00	4,499.98	38%
10. กรมการขนส่งทางราง	3,000.00	3,100.00	1,500.00	750.00	37%	741.14	635.29	218.90	186.66	25%	218.90	186.66	218.90	186.66	25%	218.90	186.66	218.90	186.66	25%
11. กรมการขนส่งทางน้ำ	5,000.00	4,500.00	2,500.00	1,250.00	46%	2,200.89	2,311.42	147.81	1,755.26	65%	147.81	1,755.26	147.81	1,755.26	65%	147.81	1,755.26	147.81	1,755.26	65%
12. กรมการขนส่งทางบก	22,000.00	20,000.00	10,000.00	5,000.00	57%	12,135.21	11,133.37	1,202.21	6,653.30	50%	1,202.21	6,653.30	1,202.21	6,653.30	50%	1,202.21	6,653.30	1,202.21	6,653.30	50%
13. กรมการขนส่งทางเรือ	108,744.64	81,010.41	50,000.00	25,000.00	63%	32,000.00	19,530.01	8,032.13	3,473.37	16%	8,032.13	3,473.37	8,032.13	3,473.37	16%	8,032.13	3,473.37	8,032.13	3,473.37	16%
14. กรมการขนส่งทางอากาศ	333,556.22	192,507.33	100,000.00	50,000.00	65%	80,611.45	78,422.28	17,371.62	19,694.26	24%	17,371.62	19,694.26	17,371.62	19,694.26	24%	17,371.62	19,694.26	17,371.62	19,694.26	24%
15. กรมการขนส่งทางราง	128,833.24	95,660.13	50,000.00	25,000.00	65%	16,809.08	16,833.93	8,211.23	5,973.25	35%	8,211.23	5,973.25	8,211.23	5,973.25	35%	8,211.23	5,973.25	8,211.23	5,973.25	35%
16. กรมการขนส่งทางน้ำ	106,799.99	252,937.48	100,000.00	50,000.00	64%	19,649.70	18,450.38	7,480.23	4,793.99	24%	7,480.23	4,793.99	7,480.23	4,793.99	24%	7,480.23	4,793.99	7,480.23	4,793.99	24%
17. กรมการขนส่งทางบก	33,231.46	18,503.10	10,000.00	5,000.00	69%	3,606.61	2,911.77	1,119.55	797.64	27%	1,119.55	797.64	1,119.55	797.64	27%	1,119.55	797.64	1,119.55	797.64	27%
18. กรมการขนส่งทางเรือ	203,793.88	237,708.01	100,000.00	50,000.00	64%	4,646.30	4,116.84	1,731.22	1,840.58	40%	1,731.22	1,840.58	1,731.22	1,840.58	40%	1,731.22	1,840.58	1,731.22	1,840.58	40%
19. กรมการขนส่งทางอากาศ	7,786.41	7,138.19	4,000.00	2,000.00	65%	390.05	349.18	67.01	68.37	17%	67.01	68.37	67.01	68.37	17%	67.01	68.37	67.01	68.37	17%
20. กรมการขนส่งทางราง	95,407.93	71,687.51	40,000.00	20,000.00	69%	33,100.00	30,536.86	4,652.56	23,579.25	72%	4,652.56	23,579.25	4,652.56	23,579.25	72%	4,652.56	23,579.25	4,652.56	23,579.25	72%
21. กรมการขนส่งทางน้ำ	30,709.47	18,031.29	10,000.00	5,000.00	73%	1,613.24	1,833.34	156.99	1,151.02	71%	156.99	1,151.02	156.99	1,151.02	71%	156.99	1,151.02	156.99	1,151.02	71%
22. กรมการขนส่งทางบก	69,338.37	52,000.31	30,000.00	15,000.00	74%	381.94	372.91	209.88	107.56	38%	209.88	107.56	209.88	107.56	38%	209.88	107.56	209.88	107.56	38%
23. กรมการขนส่งทางเรือ	15,594.06	11,682.37	8,000.00	4,000.00	75%	2,190.21	1,527.85	1,438.41	1,438.41	66%	1,438.41	1,438.41	1,438.41	1,438.41	66%	1,438.41	1,438.41	1,438.41	1,438.41	66%
24. กรมการขนส่งทางอากาศ	10,000.00	14,372.78	6,000.00	3,000.00	74%	426.00	3,751.37	1,751.37	3,751.37	88%	1,751.37	3,751.37	1,751.37	3,751.37	88%	1,751.37	3,751.37	1,751.37	3,751.37	88%
25. กรมการขนส่งทางราง	103,789.18	1,220,256.69	50,000.00	25,000.00	63%	518,964.10	509,940.54	169,457.89	301,739.80	38%	169,457.89	301,739.80	169,457.89	301,739.80	38%	169,457.89	301,739.80	169,457.89	301,739.80	38%

หมายเหตุ: 1. ข้อมูลเบื้องต้น
 2. ข้อมูลวิจัยเชิงปริมาณและเชิงคุณภาพเป็นประมาณการ ณ วันที่ 21 พฤษภาคม 2564
 ที่มา: ระบบการบริหารงานงบประมาณของกรมการขนส่งทางบก (GFMIS)
 รายงาน: กรมการขนส่งทางบก
 จัดทำ ณ วันที่ 21 พฤษภาคม 2564